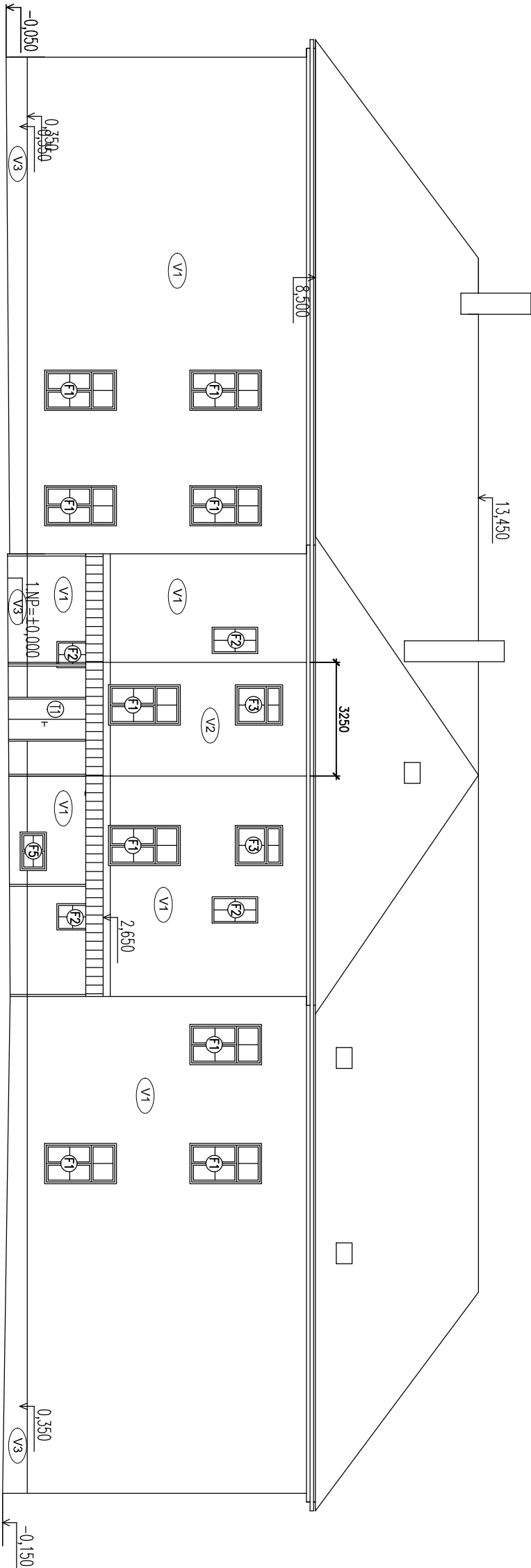
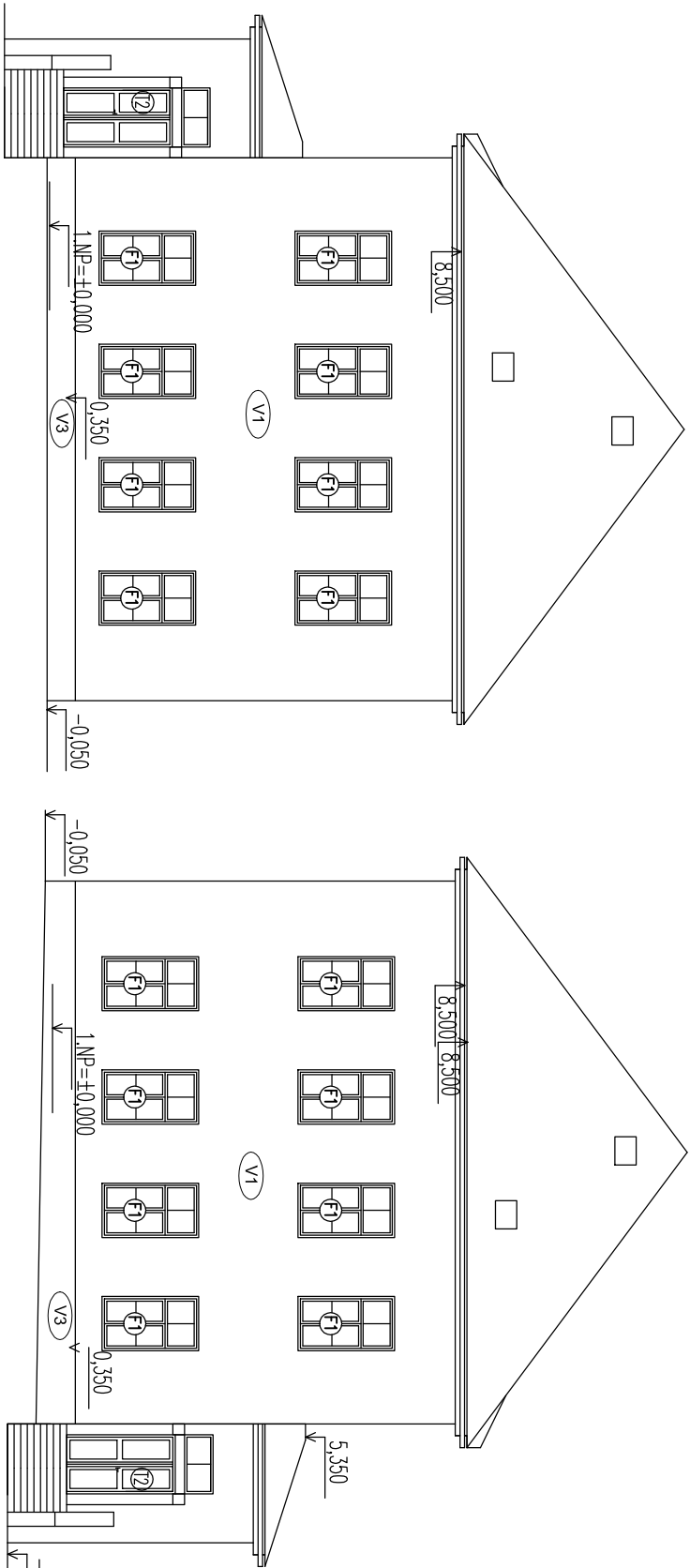


POHLED ZÁPADNÍ - NAVRHOVANÝ STAV - M 1:100



POHLED SEVERNÍ - NAVRHOVANÝ STAV - M 1:100

POHLED JIŽNÍ - NAVRHOVANÝ STAV - M 1:100



POZN. 1 : SPECIFIKACE VÝPLNÍ OTVORŮ JE UVEDENA V SAMOSTATNÉM VÝKRESU.
POZN. 2 : VÝPLNĚ JSOU ZAKRESLENY V SOULADU S DOKUMENTACÍ STAVEBNÍCH ÚPRAV DODANOU OBJEDNATELEM.
POZN. 3 : PODLAHA 1.NP=± 0,000

ATELIER DEK		AKCE:	
PROJEKT OPATŘENÍ PRO SNÍŽENÍ ENERGETICKÉ NÁROČNOSTI OBJEKTU		MŠ, HORSKÁ 172, ROKYTNICE V O.H.	
PROJEKTANT:		OBJEDNATEL:	
DEKPROJEKT s.r.o.		Město Rokytnice v Otlických Horách	
Tiskatelská 10/257, PRAHA 10, 108 00		nám. Jindřicha Šimka 3	
TEL 234 054 284 FAX 234 054 291		517 61 Rokytnice v Otlických Horách	
STUPĚŇ DOKUMENTACE:		Dokumentace pro účely OPŽP	
ČÁST DOKUMENTACE:		B. VÝKRESOVÁ ČÁST	
OBSAH VÝKRESU:		POHLEDY - navrhovaný stav	
VYPRACOVAL:		ZODPOVĚDNÝ PROJEKTANT:	
Petr Vencel		Ing. Luboš Káně	
KONTROLOVAL:		FORMÁT	
Ing. Ctibor Hůlka		A2 (6 x A4)	
		DATUM:	
		červen 2012	
		MĚŘÍTKO:	
		1:100	
		ČÍSLO ZAKÁZKY:	
		2012-007554-VP	
		ČÍSLO VÝKRESU:	
		F.04	